

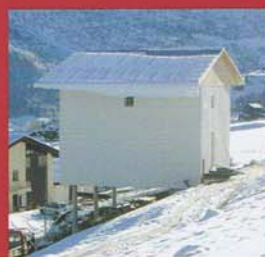
Bauhandwerk
Spezial

4

Dezember 2009



Fertiggauben



Schneelast



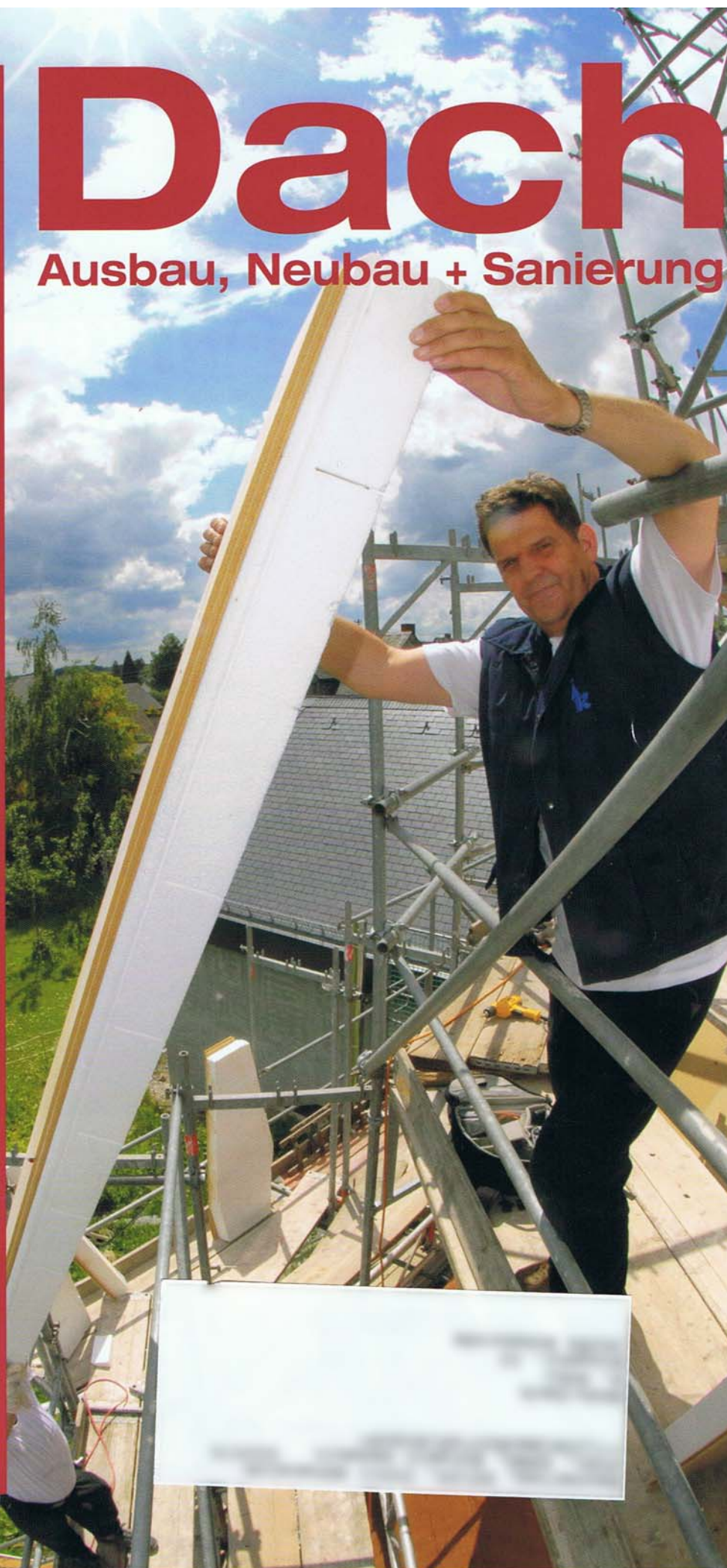
Bleianschlüsse

bau | | verlag

Wir geben Ideen Raum

Dach

Ausbau, Neubau + Sanierung



Fassadenplatten für eine Jugendbildungsstätte

Das Martin-Butzer-Haus, idyllisch am Waldrand von Bad Dürkheim gelegen, bietet Jugendgruppen und Familien einen Ort für Seminare, Lehrgänge und die Freizeit. Der vor kurzem fertig gestellte Neubau erweitert die Kapazität der Jugendbildungsstätte um 14 Gästezimmer und eine moderne Küche mit Lager und Technikräumen. Das Gebäude wurde vom Karlsruher Architekturbüro Veit Ruser + Partner entworfen und besticht durch eine Gebäudehülle aus einem Guss. Der weiße Sockel und die weißen Giebelflächen bilden dabei einen Kontrast zu der schwarzen Haut aus Faserzement. In Proportion und Typologie orientiert sich das Haus an klassischen Pfälzer Baustrukturen. Das 64 Grad steile Satteldach und die Fassade des Obergeschosses sind mit glatten, blauschwarzen Faserzementplatten von Eternit bekleidet. Die kleinformatigen Platten wurden vom Dachdecker in waagerechter Deckung auf dem in Massivbauweise konstruierten Erweiterungsbau verlegt. An den Gebäudekanten bilden Aluminiumprofile einen sauberen Abschluss und rahmen die zweigeschossigen Emporen.

Im Obergeschoss sind die Fenster mit weißen Laibungsblechen in die Fassadenhaut eingelassen, im Dachgeschoss hingegen auf die Dachfläche aufgesetzt. Auf ausdrücklichen Wunsch des Bauherrn ist der Neubau um weitere Zimmerachsen nach Osten und Westen erweiterbar. Im Rahmen der Sanierung des Bestandsgebäudes wurden auch der Eingangsbereich und die Anlieferungszone mit Faserzementtafeln von Eternit neu bekleidet.

RAL

GÜTEZEICHEN

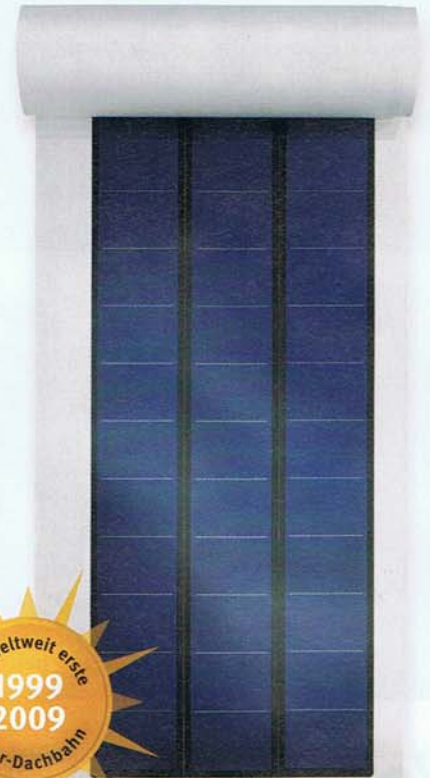


Dachbeschichtungen mit RAL Gütezeichen

Bisher war es im Rahmen der RAL Gütesicherung Dachbeschichtungen nicht möglich, die bei der Dachbeschichtung verwendeten Materialien zur Versiegelung, Grundierung und Beschichtung mit dem RAL Gütezeichen zu versehen. Die Gütegrundlage und das Satzungswerk zur Gütesicherung wurden nun so umgestellt, dass auch für Dachbeschichtungs-Materialien der Erwerb des RAL Gütezeichens möglich ist. Die Güte- und Prüfungsbestimmungen gelten einerseits für die vom Handwerker erbrachten Leistungen: Reinigungsarbeiten sowie Neu- und Nachbeschichtungen; zum anderen gelten die Bestimmungen jetzt auch für die Eigenschaften der bei der Dachbeschichtung verwendeten Materialien zur Versiegelung, Grundierung und Beschichtung des Daches. Die Güte- und Prüfbestimmungen legen dabei den Inhalt und den Umfang der Überwachungsmaßnahmen sowie natürlich auch die handwerkliche Ausführung gütegesicherter Dachbeschichtungen fest.

Hält dicht. Macht Strom

Und das seit 10 Jahre EVALON® Solar.



Mit EVALON® Solar werden Dächer nicht nur dauerhaft dicht, so erzeugen dank der integrierten PV-Module auch Strom aus Sonnenlicht. Ideal für Neubau und Sanierung. Ideal auch für die Umvertrauen Sie auf unsere Erfahrung aus über 1.000 Projekten.

EVALON® Solar. FÜR DIE ZUKUNFT GEDACHT.

alwitra 
DIE DACHMARKE



www.alwitra.de